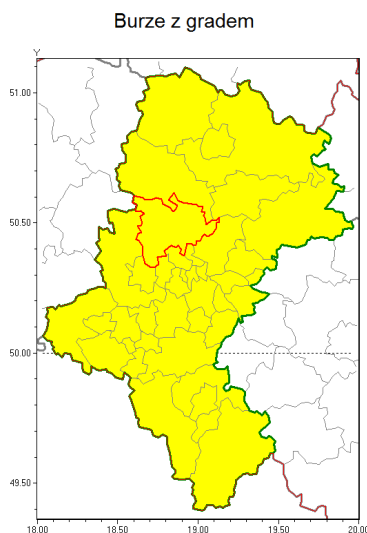




Zasięg ostrzeżenia w województwie



Ostrzeżenie meteorologiczne Nr 8

Nazwa biura	IMGW-PIB Biuro Prognoz Meteorologicznych w Krakowie
Zjawisko/stopień zagrożenia	Burze z gradem/ 1
Obszar	województwo łódzkie powiat tarnobrzegi
Ważność	od godz. 11:00 dnia 27.07.2018 do godz. 20:30 dnia 27.07.2018
Przebieg	Prognozuje się wystąpienie burz z opadami deszczu miejscami od 20 mm do 30 mm, lokalnie do 40 mm oraz porywami wiatru do 70 km/h. Lokalnie możliwe grad.
Prawdopodobieństwo wystąpienia zjawiska(%)	80%
Uwagi	Brak.
Dyrektor synoptyk IMGW-PIB	Adam Dziedzic
Godzina i data wydania	godz. 07:31 dnia 27.07.2018
SMS	IMGW-PIB OSTRZEŻENIE: BURZE Z GRADEM/1 łódzkie/tarnobrzegi od 11:00/27.07 do 20:30/27.07.2018 deszcz 40 mm, porywy 70 km/h.

Opracowanie niniejsze i jego format, jako przedmiot prawa autorskiego podlega ochronie prawnej, zgodnie z przepisami ustawy z dnia 4 lutego 1994r o prawie autorskim i prawach pokrewnych (dz. U. z 2006 r. Nr 90, poz. 631 z późn. zm.).

Wszelkie dalsze udostępnianie, rozpowszechnianie (przedruk, kopiowanie, wiadomości sms) jest dozwolone wyłącznie w formie dosłownej z bezwzględnym wskazaniem źródła informacji tj. IMGW-PIB.